



USB3.0 KM 데이터 통신 컨버터 (키보드/마우스 공유)

모델명 : KM-021

사용자 매뉴얼

 **강원전자주식회사**

www.KWshop.co.kr

고객지원 02)702-3369

1장 : 소개



1.1 제품 소개

NETmate KM-021은 두 대의 PC를 연결하여 파일 및 클립보드 등의 자유로운 이동이 가능한 KM 데이터 통신 컨버터입니다. 두 대의 컴퓨터가 하나의 키보드 마우스를 공유하여 간편하게 데이터의 이동 및 복사가 가능하며 USB 3.0 규격을 지원하여 최대 5Gbps의 전송속도를 지원합니다.

1.2 제품 특징

- 키보드 & 마우스 공유(소프트웨어 방식 KM 스위치)
- 파일 복사 및 이동, 클립보드 공유(드래그 & 드롭 지원)
- USB 3.0 규격 지원
- 듀얼 디스플레이 사용 PC 지원
- Windows – Windows / Windows – Mac / Mac – Mac OS 연결 지원
- 드라이버 소프트웨어 내장
- 플러그 & 플레이 지원

1.3 제품 구성

- KM-021 본체
- 한글 매뉴얼

1.5 제품 상세 스펙

모델명	KM-021
인터페이스	USB 3.0 High Speed (2.0 / 1.1 호환)
전송속도	최대 5Gbps
입력전원	USB 버스 파워
색상	블랙
재질	Plastic
지원 OS	Windows 10/8/7, Mac OS 10.5 and above
길이	약 1m

2장 : 설치 방법

2.1 제품 연결하기

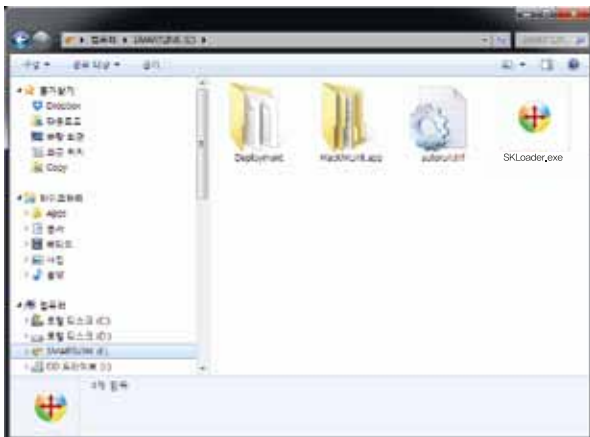
설치 방법

USB 포트를 통해 두대의 컴퓨터를 쉽게 연결할 수 있으며 플러그 앤 플레이 기능으로 간단한 설치가 가능합니다.

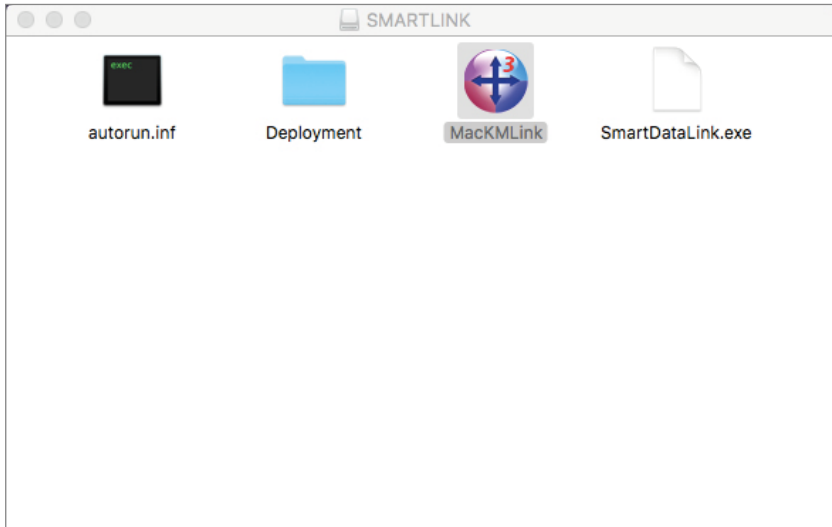
1. KM-021의 USB 커넥터를 각각의 컴퓨터에 연결 합니다.



2-1. Windows 설치시 SKLoader.exe 파일을 더블클릭하여 실행합니다.

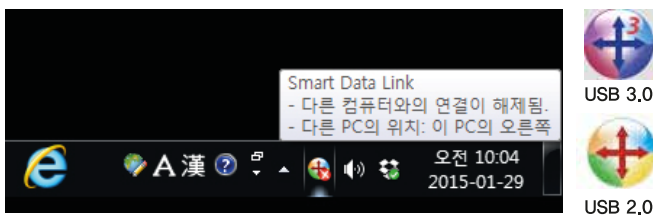


2-2. Mac OS 설치시 MacKMLink 파일을 더블클릭하여 실행합니다.



3. KM-021이 USB 2.0 포트에 연결될 경우 우측 하단에 노란색의 Smart Data Link 아이콘이 나타나며 USB 3.0 포트에 연결시 파란색의 아이콘이 나타납니다.

[Windows OS]



[Mac OS]



6. 두번째 PC에서도 동일한 설치 과정을 진행하여 양쪽 PC에 모두 드라이버를 설치합니다.

2.2 제품 설정

KM-021 설정 방법

오른쪽 하단의 Smart Data Link 아이콘을 클릭 후 “기본설정”을 선택합니다.



■ 키보드&마우스 제어 설정

▶ 끄기 :

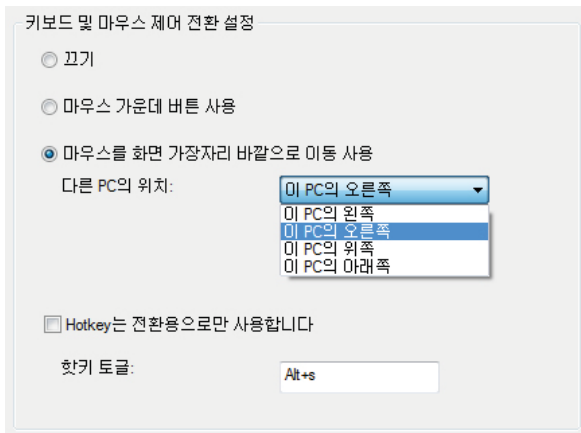
키보드 & 마우스 스위치 사용 안함

▶ 마우스 가운데 버튼 사용 :

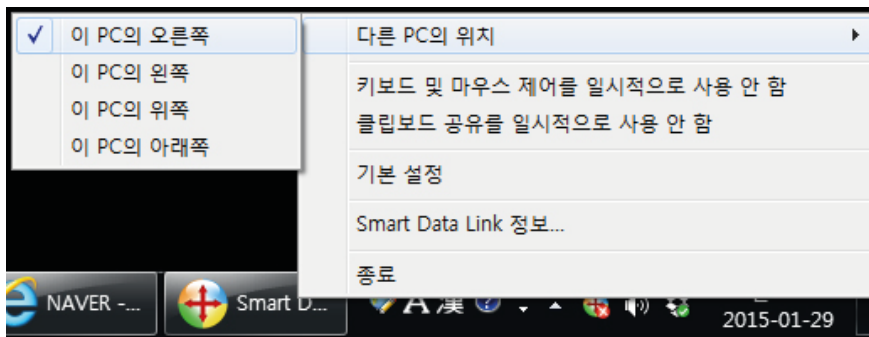
스크롤키를 사용하여 다른 컴퓨터로 키보드/마우스 전환

▶ 마우스를 화면 가장자리 바깥으로 이동 사용 :

다른 컴퓨터로 마우스를 이동하기 위한 위치 지정 풀다운 메뉴로 상/하/좌/우 옵션 선택 가능



또한, 화면 오른쪽 하단에 KM-021 아이콘 (🌐)을 클릭하여 쉽게 위치 설정이 가능합니다.



▶ Hotkey :

키보드의 [Alt + S] 버튼을 눌러 제어 PC 전환

■ 클립보드 공유 옵션

클립보드 공유 기능을 설정하거나 해제할 수 있습니다.

▶ 끄기
키보드 & 마우스 스위치 사용 안함

▶ 자동 공유
두 컴퓨터간에 자동 공유를 사용

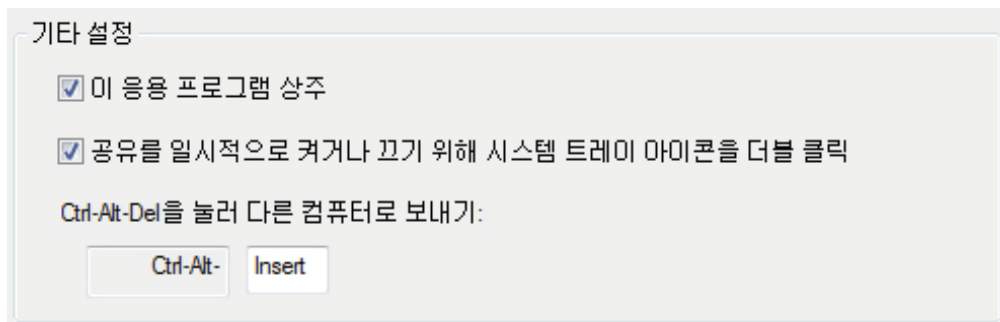
■ 이벤트 알림

클립보드 복사 혹은 데이터 전송시 알림의 유형을 설정합니다.
사운드 혹은 풍선팁으로 설정 가능합니다.




■ 기타 설정


아래 세 가지 설정에 대한 다음 사항을 선택할 수 있습니다 :



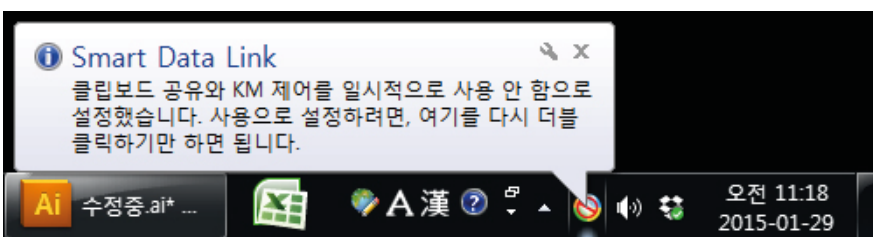
"이 응용 프로그램 상주"를 선택하면 장치 연결시 프로그램이 자동으로 시작됩니다.

"공유를 일시적으로 켜거나 끄기 위해 시스템 트레이 아이콘을 더블클릭"을 선택하면 화면 오른쪽 하단의 KM-021 아이콘()을 더블 클릭시 일시적으로 클립 보드 공유 및 키보드 및 마우스 제어 기능을 해제 하거나 다시 시작할 수 있습니다.

Tips:

위의 기능이 활성화 되면 KM-021 아이콘()을 더블 클릭하여 클립 보드 공유 및 키보드 및 마우스 제어 기능을 일시적으로 정지시킬수 있습니다.

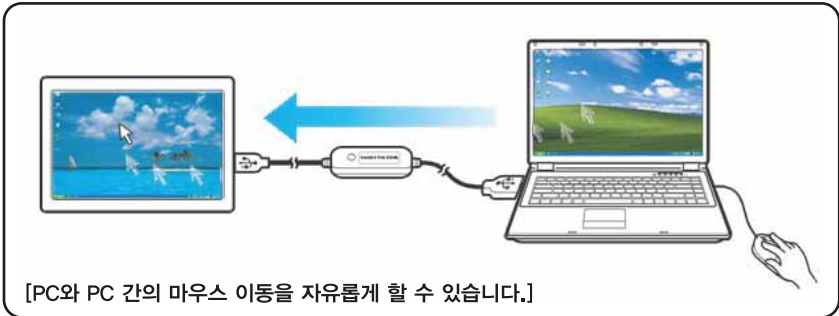
KM Link 아이콘()을 다시한번 더블 클릭하면 클립 보드 공유 및 키보드 및 마우스 제어 기능을 다시 사용할 수 있습니다.



※ 다른쪽 컴퓨터에서는 [Ctrl-Alt-Del]로 대체할 수 있습니다.

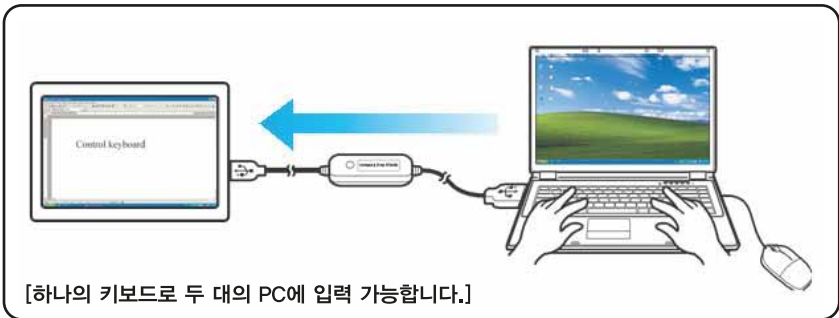
2.3 제품 사용 방법

사용 방법



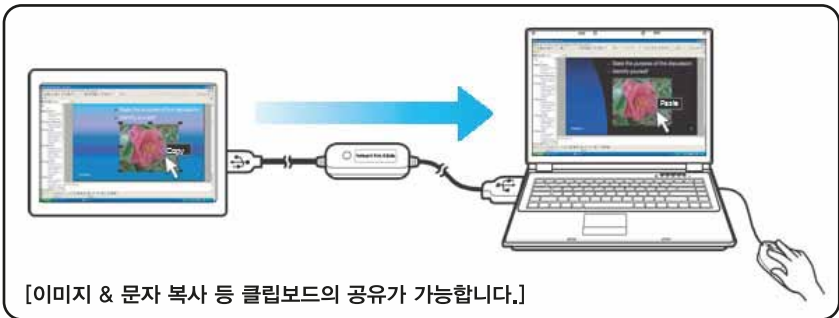
[PC와 PC 간의 마우스 이동을 자유롭게 할 수 있습니다.]

[마우스 공유]



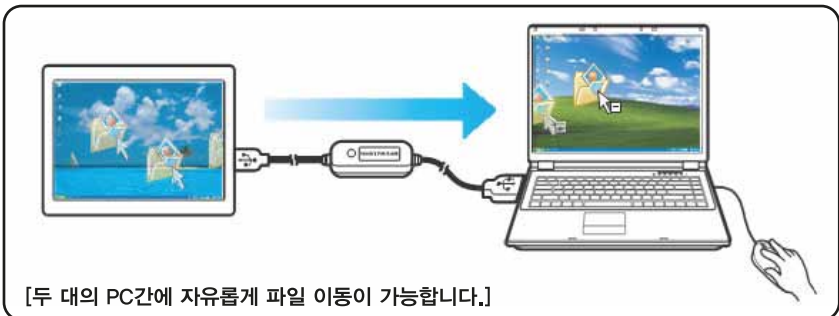
[하나의 키보드로 두 대의 PC에 입력 가능합니다.]

[키보드 공유]



[이미지 & 문자 복사 등 클립보드의 공유가 가능합니다.]

[이미지 등 클립보드 공유]



[두 대의 PC간에 자유롭게 파일 이동이 가능합니다.]

[파일 공유]

제품 보증서

본 제품의 품질 보증 기간은 구입일로부터 산정되므로 정확히 숙지하시기 바랍니다.
제품 보증은 소비자 피해보상 기준에 준합니다.

1. 제품 보증기간 : 구입일로부터 1년

- 구입일자가 확인되지 않을 경우 제품에 표기된 제조 년월일을 기준으로 보증기간을 책정합니다.

2. 무상 A/S 기준

- 구입일로부터 1년 이내에 제품의 기능상 문제가 발생한 경우 또는 정상적으로 사용하던 도중 성능상의 문제가 발생한 경우에 무상 A/S를 받으실 수 있습니다.

3. 유상 A/S 기준

다음과 같은 경우 제품 보증기간 내의 제품이라도 유상 A/S가 적용됩니다.

- 소비자의 과실로 인한 고장, 임의 개조에 의한 고장 또는 사용자의 취급 부주의로 인한 제품 고장 발생시
- 본 제품에 연결되어 사용하는 제품의 전원 이상 또는 불량으로 인한 고장 발생시
- 천재지변(화재, 염해, 수해등)에 의한 고장 발생시
- 당사의 전문 A/S 직원이 아닌 사람이 수리하여 고장 발생시
- 제품 보증기간이 지난 후 고장 발생시

강원전자주식회사

고객지원 전화	02-702-3369
근무시간	09:30 ~ 18:00 (월~금, 토/일요일/공휴일 휴무)
온라인	http://www.KWshop.co.kr
제품명	
시리얼 번호	
구입 일자	